

# RAVEN

## oczyszczacz powietrza

---

model: EOP005

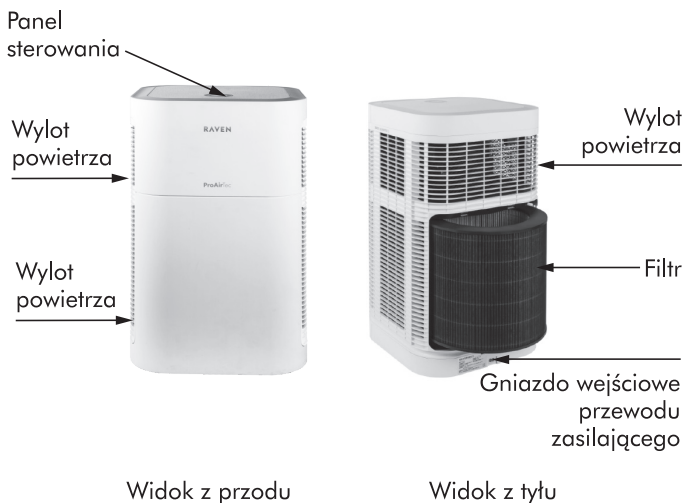


instrukcja obsługi

# Gratulujemy zakupu naszego Urządzenia i witamy wśród Użytkowników produktów marki RAVEN!

**Przed włączeniem Urządzenia i rozpoczęciem jego użytkowania uważnie przeczytaj instrukcję i zachowaj ją do wglądu.**

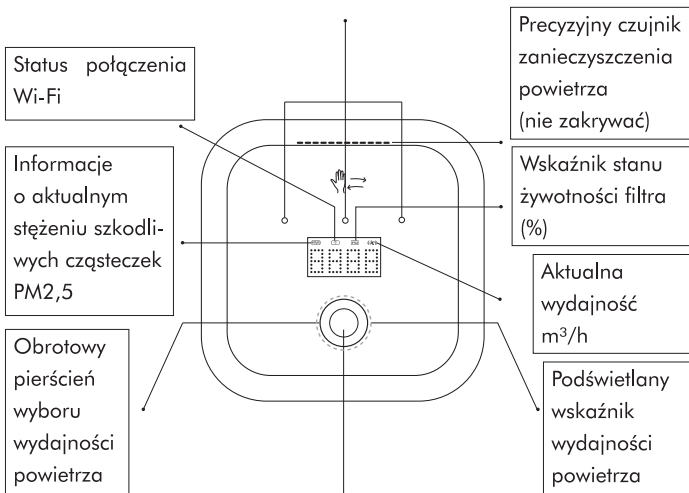
Opis oczyszczacza powietrza EOP005:



## PANEL STEROWANIA

### Sterowanie gestami

Przesuwaj poziomo dłoń, by poznać stan połączenia Wi-Fi, stężenie zanieczyszczenia PM<sub>2,5</sub> czy aktualną wydajność oczyszczacza. Możesz też łatwo sprawdzić, czy zbliża się czas wymiany filtra.



- Włącznik/wyłącznik
- Włączenie Urządzenia – krótkie naciśnięcie
- Tryb automatyczny – krótkie naciśnięcie (świeci kontrolka). Ponowne krótkie naciśnięcie – tryb manualny (kontrolka nie świeci)
- Wyłączenie Urządzenia – długie naciśnięcie
- Łączenie z Wi-Fi – gdy Urządzenie jest wyłączone, naciśnij i przytrzymaj przez ok. 7 sekund

**Przed uruchomieniem oczyszczacza powietrza (Urządzenia) i rozpoczęciem jego eksploatacji dokładnie przeczytaj instrukcję obsługi. Stosuj się do instrukcji obsługi przy każdym użyciu Urządzenia. Producent nie bierze odpowiedzialności za szkody wynikające z niewłaściwego lub niezgodnego z instrukcją użycia Urządzenia. Niewłaściwe lub niezgodne z instrukcją użycie Urządzenia stwarza niebezpieczeństwo dla życia lub zdrowia.**

### **ZALECENIA BEZPIECZEŃSTWA**

- Przed pierwszym użyciem Urządzenia dokładnie przeczytaj instrukcję.
- Prosimy zachować instrukcję obsługi Urządzenia na przyszłość. W razie przekazania Urządzenia innej osobie należy dołączyć do niego instrukcję obsługi.
- Urządzenie może być używane przez dzieci w wieku powyżej 8 lat i osoby o ograniczonej zdolności fizycznej, czuciowej lub psychicznej lub osoby o braku doświadczenia i wiedzy, jeżeli są one pod nadzorem lub korzystają z Urządzenia bezpiecznie, zgodnie z instrukcją obsługi i rozumieją zagrożenia.
- Dzieci nie mogą bawić się Urządzeniem. Dzieci nie zdają sobie sprawy z niebezpieczeństw, które mogą powstać podczas używania Urządzeń elektrycznych.

- Czyszczenie i konserwacja Urządzenia nie może być wykonana przez dzieci bez nadzoru osoby dorosłej.
- Trzymaj Urządzenie i jego przewód zasilający z dala od dzieci w wieku poniżej 8 lat.
- Urządzenie jest przeznaczone wyłącznie do użytku domowego i nie nadaje się do zastosowania w warunkach przemysłowych.
- Urządzenie jest zasilane elektrycznie, prądem zmiennym o napięciu 220–240 V~ 50/60 Hz. Przed podłączeniem Urządzenia do gniazdka sieci elektrycznej sprawdź, czy jej parametry odpowiadają powyższym wymaganiom.
- Nie zanurzaj Urządzenia, przewodu zasilającego ani jego wtyczki w wodzie lub innej cieczy. Zanurzenie w wodzie lub innej cieczy może spowodować porażenie prądem.
- W przypadku zalania elementów zewnętrznych Urządzenia przed jego podłączeniem do sieci dokładnie je wysusz.
- Uważaj, żeby przewód zasilający nie stykał się z ostrymi krawędziami oraz gorącymi powierzchniami, może to spowodować uszkodzenie przewodu zasilającego.
- Nie używaj Urządzenia, jeżeli wykazuje ono jakiegokolwiek oznaki uszkodzenia lub jeżeli zostało upuszczone na podłogę.
- W celu zapewnienia prawidłowej eksploatacji Urządzenia oraz zachowania wszelkich zasad bezpieczeństwa naprawy Urządzenia, w tym wymiana przewodu zasilającego, muszą być przeprowadzane przez serwis producenta.
- Wyciągaj wtyczkę Urządzenia z gniazdka elektrycznego:
  - po każdym użyciu Urządzenia,

- w przypadku jakichkolwiek podejrzeń dotyczących nieprawidłowego działania Urządzenia,
- przed czyszczeniem i konserwacją Urządzenia,
- podczas wymiany filtra.
- Wyjmując wtyczkę Urządzenia z gniazdka elektrycznego, należy zachować szczególną ostrożność i nie należy ciągnąć za przewód zasilający, lecz bezpośrednio za wtyczkę, przytrzymując drugą ręką gniazdko elektryczne.
- Nie dotykaj Urządzenia podłączonego do sieci elektrycznej oraz gniazdek elektrycznych mokrymi rękami.
- Nie wystawiaj Urządzenia na działanie deszczu lub wilgoci.
- Nie pozostawiaj pracującego Urządzenia bez nadzoru.
- Zawsze stawiaj Urządzenie na płaskiej i stabilnej powierzchni.
- Nie uruchamiaj Urządzenia bez zamontowanego filtra.
- Należy zwrócić uwagę, by wszelkie meble, przeszkody oraz odbiorniki telewizyjne, radioodbiorniki, zegary z radiem i przewody antenowe znajdowały się w odległości minimum 1 metra od Urządzenia.
- Nie blokuj wylotu powietrza.
- Nie wolno wkładać palców ani przedmiotów obcych do wlotów i wylotów powietrza ani innych otworów.
- Nie wolno dopuszczać do zawilgocenia wylotu powietrza ani Urządzenia.
- Papierosy, kadzidełka i inne źródła ognia należy trzymać z dala od Urządzenia.
- Nie przechylaj, nie przewracaj Urządzenia podczas jego pracy.

- Nie wieszaj na Urzędzeniu i w jego pobliżu prania, elementów odzieży ani nie stawiaj Urzędzenia w bezpośredniej bliskości firan i zasłon, by nie dochodziło do blokowania wlotów ani wylotu powietrza.
- Nie należy używać Urzędzenia w miejscu eksploatacji wyciągów kuchennych i kominowych.
- Nie należy eksploatować Urzędzenia w miejscach, w których w powietrzu unoszą się opary oleju, np. oleju maszynowego.
- Nie należy używać Urzędzenia w kuchniach i łazienkach ani miejscach o dużej wilgotności.
- Nie eksploatować Urzędzenia w miejscach, w których używane są chemikalia.
- W pobliżu Urzędzenia nie należy używać substancji w proszku, takich jak puder do twarzy, mąkę, cukier puder.
- Używanie Urzędzenia w sposób i w celu sprzecznym z instrukcją obsługi może stanowić zagrożenie dla zdrowia oraz życia.
- **Uwaga!** Ten produkt nie umożliwia usunięcia szkodliwych substancji gazowych (tlenku węgla itp.) z dymu papierosowego.

## OPIS I ZASTOSOWANIE

W pomieszczeniach, w których przebywamy, otaczają nas liczne bakterie, wirusy, kurz, zarodniki pleśni i wiele innych szkodliwych dla zdrowia związków chemicznych. Ich wdychanie przyczynia się do powstawania niepożądanych reakcji alergicznych, powoduje złe samopoczucie i ogólny dyskomfort.

Jednak dzięki naszemu Urzędzeniu powyższe cząsteczki nie tylko zostaną zniwelowane, ale oczyszczacz sprawi, że powietrze

w pomieszczeniu stanie się lżejsze i pozbawione nieprzyjemnych zapachów.

## **ETAPY OCZYSZCZANIA POWIETRZA**

### **FILTR WSTĘPNY**

Siatka o drobnych oczkach, która zatrzymuje większe cząstki zanieczyszczeń, tj. kurz, sierść, włosy itp., jak również bezpośrednio wpływa na dłuższą żywotność kolejnych filtrów.

### **FILTR HEPA H12**

Zbudowany z miliardów mikroskopijnych włókien tworzących sieć mikroporów, dzięki czemu skuteczność miejscowa tego filtra w wyłapywaniu cząsteczek większych niż  $0,3 \mu\text{m}$  (mikrometra) wynosi co najmniej 99,5%, zaś skuteczność całkowita filtracji w wyłapywaniu cząsteczek w rozmiarze od  $0,1 \mu\text{m}$  do  $0,3 \mu\text{m}$  wynosi 95%. Filtr tej klasy pochłania drobne pyły zawieszane  $\text{PM}_{2,5}$  i  $\text{PM}_{10}$ , które stanowią podstawowy budulec smogu i które z łatwością przedostają się do dróg oddechowych i krwiobiegu. Dodatkowo filtr HEPA H12 skutecznie zatrzymuje:

- bakterie i wirusy,
- pyłki kwiatów i drzew,
- zarodniki pleśni,
- roztocza kurzu,
- pigmenty farb,
- pył węglowy,
- ołów,
- sadzę,
- alergeny zwierząt.



**Uwaga:** Filtr HEPA nie pochłania zanieczyszczeń gazowych.

## **FILTR WĘGLA AKTYWOWANEGO**

Dzięki właściwościom węgla aktywnego pochłaniane są szkodliwe lotne związki organiczne oraz wydajnie absorbowane są zapachy, takie jak: dym papierosowy, zapach zwierząt, odpadków.

### **ZALECENIA OBSŁUGI**

#### **PRZED PIERWSZYM UŻYCIEM**

Otwórz opakowanie i wyjmij Urządzenie. Upewnij się, że wszystkie zabezpieczenia zostały z niego usunięte (folia itp.).

Sprawdź, czy Urządzenie, przewód zasilający i wtyczka nie są uszkodzone.

**UWAGA! Wyjmij filtr z Urządzenia i zdejmij z niego folię zabezpieczającą. Nie wolno używać filtra z założoną folią – grozi to uszkodzeniem Urządzenia.**

#### **INSTRUKCJA OBSŁUGI**

1. Upewnij się, że Urządzenie jest odłączone od zasilania.
2. Postaw Urządzenie na stabilnej, płaskiej powierzchni w odległości 1 metra od innych przedmiotów, mebli.
3. Włóż końcówkę przewodu zasilającego do gniazda wejściowego.
4. Włóż wtyczkę do gniazdka elektrycznego. Wyświetlacz podświetli się.

5. Uruchom Urządzenie, naciskając przycisk włącznika. Urządzenie zacznie pracować w trybie automatycznym, w którym prędkość jest dobierana do jakości powietrza.
6. Przesuń dłoń nad wyświetlaczem, aby zobaczyć parametry:



Informacje o aktualnym stężeniu szkodliwych cząsteczek PM2,5



Status połączenia Wi-Fi



Wskaźnik stanu żywotności filtra (%) – 100% filtr nowy



Aktualna wydajność Urządzenia m<sup>3</sup>/h

7. Krótkie naciśnięcie przycisku przetacza pomiędzy trybem automatycznym a manualnym.
8. Możesz regulować wydajność Urządzenia, obracając pierścieniem wokół przycisku.
9. Długie naciśnięcie przycisku powoduje wyłączenie Urządzenia.

## **OBSŁUGA OCZYSZCZACZA Z WYKORZYSTANIEM SIECI WI-FI**

Oczyszczaczem powietrza możesz sterować z dowolnego miejsca w mieszkaniu lub domu, za pomocą aplikacji na ekranie smartfona lub tabletu. Informacja graficzna ✓ na panelu sterowania informuje, że urządzenie zostało podłączone do sieci bezprzewodowej. Podłącz urządzenie mobilne (tablet, telefon komórkowy) do tej samej sieci Wi-Fi, w której będzie pracował oczyszczacz powietrza.


**Uwaga! Urządzenie współpracuje tylko z siecią Wi-Fi dla pasma 2,4 GHz.**

Pobierz na urządzenie mobilne aplikację „RAVEN ProAirTec” ze sklepu Apple Store lub Google Play.



## **ŁĄCZENIE OCZYSZCZACZA SIECIĄ WI-FI**

Gdy Urządzenie jest wyłączone, naciśnij i przytrzymaj przycisk włącznika przez ok. 5 sekund.

Informacja graficzna  połączenia Wi-Fi dla trybu normalnego będzie migać. Po dwóch miutach połączenie Wi-Fi przechodzi w tryb kompatybilności. Miga symbol .

1. Uruchom aplikację „RAVEN ProAirTec”.
2. Wybierz Dodaj urządzenie
3. Wybierz ikonę oczyszczacza
4. Naciśnij zielony przycisk (Finish network configuration), aby połączyć telefon i oczyszczacz w trybie normalnym lub wybierz na górze ekranu tryb kompatybilności i naciśnij zielony przycisk (Finish network configuration), aby połączyć telefon i oczyszczacz w trybie kompatybilności.
5. Dalej postępuj zgodnie z informacjami podanymi w aplikacji.

**Gdy Urządzenie jest połączone z siecią, informacja graficzna wyświetla się ✓.**

Uwaga! Gdy nie uda się połączyć Urządzenia w trybie normalnym, należy spróbować połączyć je w trybie kompatybilności.

## **OBSŁUGA APLIKACJI**


Po połączeniu Urządzenia mobilnego i oczyszczacza powietrza możliwe jest wybieranie programu pracy, aktywowanie lub dezaktywowanie funkcji, ustawianie prędkości pracy oraz uzyskanie informacji o stanie filtra.

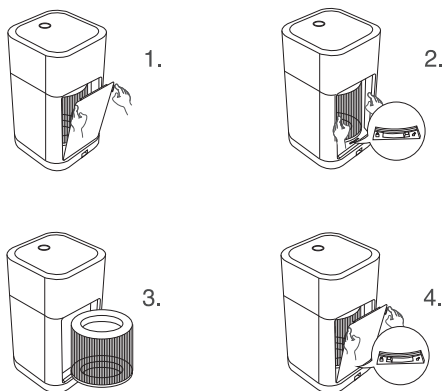
## **CZYSZCZENIE I KONSERWACJA**

Przed przystąpieniem do czyszczenia Urządzenia odłącz je od źródła zasilania i odczekaj kilka minut. Do czyszczenia obudowy używaj czystej szmatki.

### **WYMIANA FILTRA:**

Jeśli żywotność filtra wynosi 0, wskaźnik filtra miga przez 5 sekund co 5 minut i wyświetla się wartość 00%

1. Wyłącz Urządzenie i odłącz od zasilania.
2. Pociągnij za pokrywę filtra po obu stronach Urządzenia i ostrożnie zdejmij pokrywę.
3. Przesuń blokadę i wysuń filtr.
4. Zdejmij folię z nowego filtra.
5. Wsuń nowy filtr do wnętrza Urządzenia.
6. Przesuń blokadę, aby zablokować filtr (rys. 2).
7. Zamknij pokrywę, zaczepiając ją najpierw od dołu, a następnie dociskając górę.
8. Aby zresetować ustawienia zegara żywotności filtra, naciśnij przycisk 6 razy w ciągu 3 sekund . Wyświetlił się ikona  i stopień żywotności filtra będzie wskazywał od nowa 100%.



## **WSKAZÓWKI**

Zaleca się wymianę filtra zgodnie ze wskazaniem Urzędnika lub gdy widoczne są ślady zużycia. Cykl życia filtra jest obliczony na ok. 2400 godzin ciągłej pracy. Filtr o modelu EFOP005 dostępny jest na stronie internetowej [www.euro.com.pl](http://www.euro.com.pl).

### **Uwaga!**

**Do mycia obudowy nie używaj silnych detergentów w postaci emulsji, mleczka, pasty itp. ani materiałów ściernych, które mogą m.in. usunąć naniesione informacyjne symbole graficzne, takie jak podziałki, oznaczenia, znaki ostrzegawcze itp.**

### **Uwaga!**

**Nie zanurzaj wtyczki, przewodu zasilającego lub Urzędnika w wodzie lub innych płynach.**

## Uwaga!

**Nieprzestrzeganie zasad użytkowania i konserwacji Urządzenia zawartych w instrukcji obsługi może prowadzić do jego uszkodzenia, nieprawidłowego funkcjonowania oraz skrócenia okresu jego eksploatacji.**

## ROZWIĄZYWANIE PROBLEMÓW

W razie wystąpienia problemów z działaniem Urządzenia prosimy zapoznać się z treścią poniższej tabeli:

Problem	Prawdopodobna przyczyna	Rozwiązanie
Urządzenie nie działa, wyświetlacz nie świeci się	Brak zasilania	Podłącz wtyczkę do zasilania i włącz Urządzenie
Nienaturalny zapach	Urządzenie jest nowe	Jest to normalny objaw
	Filtr jest zanieczyszczony	Wymień filtr
Nienormalny dźwięk podczas pracy	Urządzenie stoi na niestabilnej powierzchni	Popraw ustawienie Urządzenia



## DANE TECHNICZNE

Model: EOP005

Marka: RAVEN

Produkt: oczyszczacz powietrza

Zasilanie: 220–240 V~

Częstotliwość: 50/60 Hz

Moc: 69 W

Klasa ochronności: druga  
(wzmocniona izolacja)

Współczynnik CADR: 650 m<sup>3</sup>/h

Wydajność Urządzenia przewidziana  
dla pomieszczenia do 130 m<sup>2</sup>

Poziom hałasu: do 56 dB (A)

Zestaw: oczyszczacz powietrza, filtr,  
instrukcja obsługi wraz z kartą gwarancyjną

Producent zastrzega sobie prawo do wprowadzania zmian  
specyfikacji technicznej bez uprzedzenia.



## DEKLARACJA CE

Urządzenie zostało zaprojektowane, wyprodukowane i wprowadzone na rynek zgodnie z wymaganiami dyrektyw 2014/35/UE (LVD), 2014/30/UE (EMC) oraz 2009/125/WE (ERP) i dlatego wyrób został oznakowany znakiem CE oraz została wystawiona dla niego deklaracja zgodności udostępniana organom nadzorującym rynek.

## Dyrektywa w sprawie urządzeń radiowych 2014/53/UE

Nikyo Polska niniejszym oświadcza, że typ urządzenia radiowego EOP005 jest zgodny z dyrektywą 2014/53/UE.



Pełny tekst deklaracji zgodności UE jest dostępny pod następującym adresem internetowym: [www.nikyo.pl](http://www.nikyo.pl) lub e-mailowym [serwis@nikyo.pl](mailto:serwis@nikyo.pl).

## PRAWIDŁOWA UTYLIZACJA PRODUKTU



Takie oznakowanie informuje, że sprzęt ten, po okresie jego użytkowania, nie może być umieszczany łącznie z innymi odpadami pochodzącymi z gospodarstwa domowego.

Użytkownik jest zobowiązany do oddania Urządzenia prowadzącym zbieranie zużytego sprzętu elektrycznego i elektronicznego. Prowadzący zbieranie, w tym lokalne punkty zbiórki, sklepy oraz gminne jednostki, tworzą odpowiedni system umożliwiający oddanie tego Urządzenia.

Właściwe postępowanie ze zużytym sprzętem elektrycznym i elektronicznym przyczynia się do uniknięcia szkodliwych dla zdrowia i środowiska naturalnego konsekwencji, wynikających z obecności składników niebezpiecznych oraz niewłaściwego składowania i przetwarzania takiego sprzętu.

W Urządzeniu ograniczono użycie niektórych substancji, które mogą negatywnie oddziaływać na środowisko w okresie użytkowania tego produktu oraz po jego zużyciu.



Symbol ten oznacza, że elementy opakowania nim oznaczone nadają się do recyklingu. Po rozpakowaniu Urządzenia prosimy o usunięcie elementów jego opakowania w sposób niezagrażający środowisku.